

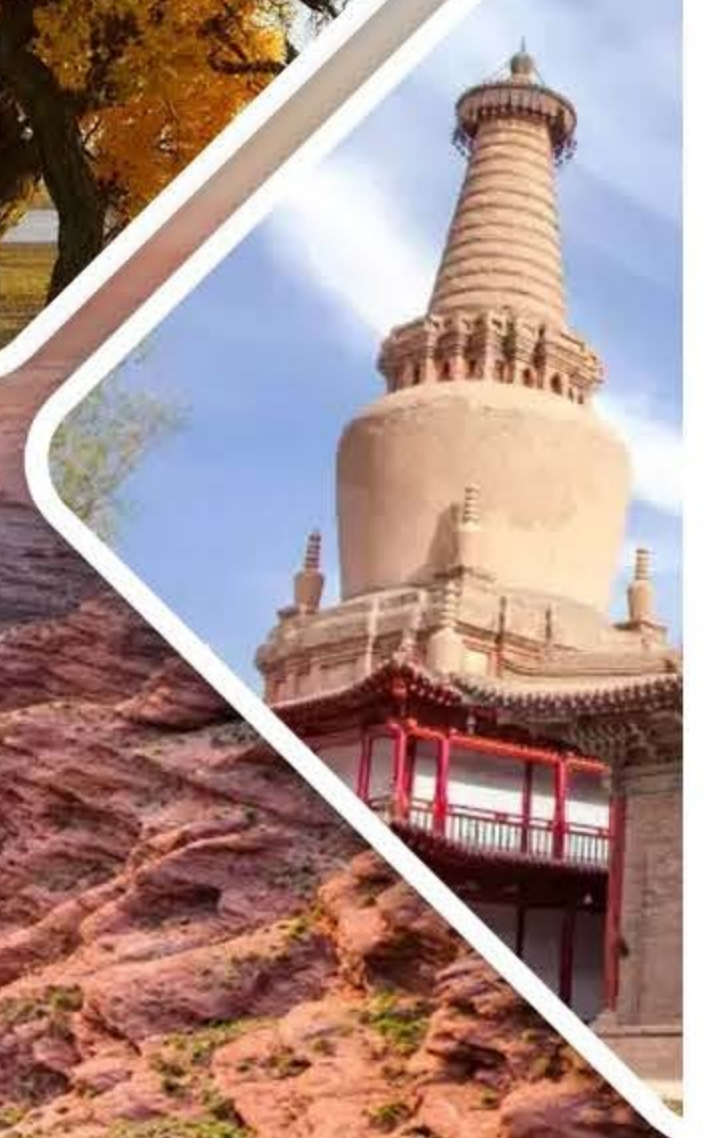
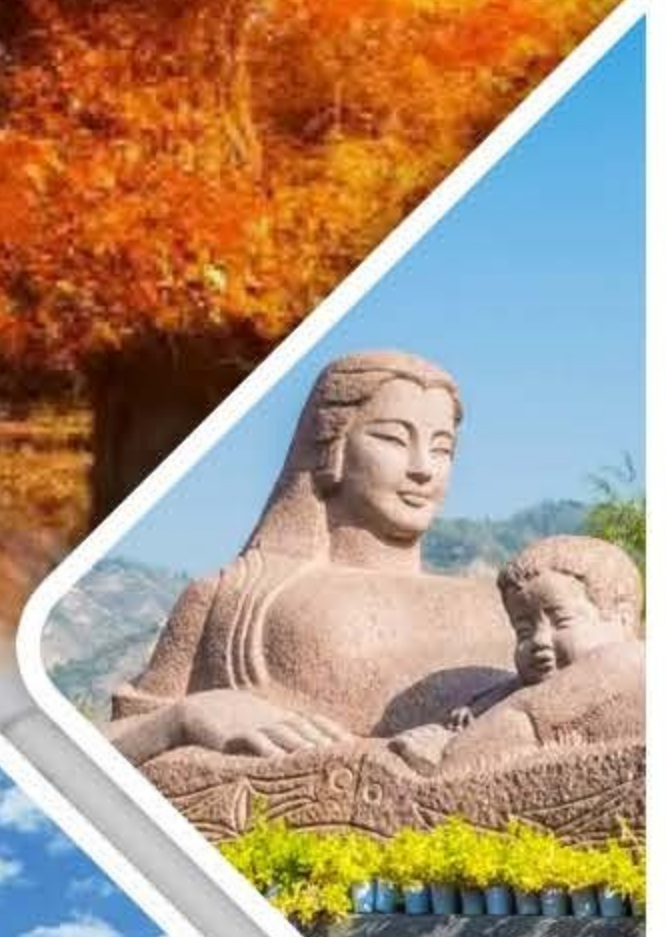
個別旅遊/文化參訪

甘肅

8天

金秋

額濟納旗·張掖金塔
平山湖大峽谷



金塔胡楊林



金塔胡楊林位於酒泉市金塔縣城以西，是河西走廊頗具規模的人工種植林。因為是人工林，所以景區內建有亭、樓、棧道、人工湖。到了秋天，湖周圍的胡楊葉子變成了金黃色，樹影倒映在湖面上，漫步景區內，就像置身於畫中一樣。



黑城弱水胡楊

這裡以「一票盡覽額濟納四大特色景觀」為核心，串聯起從日出到日落的全天候美學盛宴。景區巧妙融合「一城、一河、兩胡楊」——黑城體驗園、弱水河、弱水胡楊與光影胡楊·怪樹林四大風光，將壯闊的自然奇景與深厚的人文底蘊交融，盡顯獨特魅力。

額濟納旗胡楊林

這裡的是全球僅存的胡楊林區之一。如今這裡是攝影愛好者的天堂，電影《英雄》的拍攝地之一。每年國慶節前後的兩三周內，這裡會舉辦胡楊節，節日期間，幾十萬遊客從四面八方來到這個只有幾萬常住人口的小鎮，觀賞著絢爛耀眼的金黃色胡楊林和一望無際的茫茫荒漠。



平山大峽谷



深入谷底的祕徑通道，在峽壁之間穿梭前進，鬼斧神工的大自然景觀，曾被《中國地理雜誌》譽為「比肩張家界」、「媲美克羅拉多大峽谷」、「絲路之路新發現」



張掖大佛寺

甘肅大佛寺，又稱張掖大佛寺，是位於甘肅省張掖市甘州區的國家級 AAAA 級旅遊景區，因寺內有一尊中國現存最大的室內木胎泥塑臥佛而得名。寺內還保存有西夏大佛殿、明代彌陀千佛塔以最完整的《大明三藏聖教北藏》等珍貴文物。

丹霞國家地質公園

張掖七彩丹霞旅遊景區位於祁連山北麓臨澤、肅南縣境內，景區東距張掖市區40公里，北距臨澤縣城20公里，景區總面積50平方公里，遊客活動面積4平方公里，現為世界地質公園和國家5A級旅遊景區。



行程特色

購物站

全程**無購物**，您有更多時間悠閒觀光！

註：導遊於車上講解風俗民情時，會提供部份當地特色商品讓旅客了解也供旅客選擇，此推銷無壓力，自由選購。

自費項目

全程**無自費**，旅遊品質有保障！

特別贈送

每人每天1瓶礦泉水。

參考航班

日期	航班	地點	起飛時間	到達時間
第一天	華信航空 AE-967	高雄/廈門	07:30	09:00
第一天	廈門航空 MF-8283	廈門/蘭州	13:15	18:20
第七天	廈門航空 MF-8764	蘭州/廈門	12:30	15:35
第八天	華信航空 AE-968	廈門/高雄	10:05	11:35

●如遇航空公司航班變動，本公司保有最後變動之權力。

行程內容

第 1 天

高雄→廈門→蘭州

今日於高雄小港國際機場集合，搭乘客機前往廈門轉機至甘肅省省會蘭州市，中國陸域版圖的幾何中心，為中國人民解放軍蘭州軍區司令部駐地，中國重要鐵路樞紐之一，有包蘭鐵路、蘭新鐵路、蘭青鐵路、隴海鐵路交匯於此。

▲早餐：XXX / 午餐：XXX / 晚餐：XXX

▲住宿：五★蘭州老街璞硯酒店 / 或同級

第 2 天

蘭州++ 動車++<參考車次D2743二等座>張掖 ㊟【張掖丹霞國家地質公園 (含門票、區間車)】 ㊟張掖(1H)



【張掖市】古稱甘州，是中華人民共和國甘肅省下轄的地級市，位於甘肅省西北部，河西走廊中段。市境東臨武威市、金昌市，南界青海省海北州，西接酒泉市、嘉峪關市與青海省海西州，北達內蒙古自治區阿拉善盟。地處走廊南山和走廊北山之間，中間為河西走廊。黑河及其支流山丹河流貫境內。

【七彩丹霞】地貌群位於甘肅張掖市臨澤縣倪家營鄉南台村，平均海拔近2,000米，由東至西長約45公里，這張綿延不斷的彩色

「大棉胎」因為與眾不同的彩色岩石而聞名。2016年，中國國土資源部將這裏命名為「甘肅張掖國家地質公園」；2020年初，張掖七彩丹霞景區更被升級為國家5A級旅遊景區。

▲早餐：酒店內用 / 午餐：張掖孫記炒炮70 / 晚餐：張掖甘州食宴90

▲住宿：五★張掖賓館 / 或同級

第3天

張掖 ⇄ 金塔縣(245KM/3H)【金塔胡楊林(含門票、區間車)】 ⇄ 額濟納旗(320KM/4.5H)

【金塔】綿延千里的河西走廊西北端，有一塊大漠深處的綠洲盆地，它就是宛若鑲嵌在古絲綢之路上的一顆璀璨明珠——甘肅省金塔縣。金塔的歷史，源遠流長，4000多年前就有先民定居。此地春秋戰國史稱羌、戎。戰國後期至秦代，活動在河西地區的月氏和烏孫是當時較強大的民族部落，現金塔境域，曾先後為烏孫王和月氏王領地。此後金塔經歷了西漢、東漢、三國(魏)、西晉、東晉、南北朝、隋、唐、宋、元、明、清12個朝代3000多年有歷史沿革和變遷。此地是歷數各朝各代兵家爭戰之地，留有較多的古代軍事設防遺跡和豐富的古墓群及名勝古跡。

【萬畝胡楊林】位於酒泉市金塔縣城以西8公里處，是河西走廊上的最大規模的人工種植林。金塔胡楊林還是三北防護林體系的一部分，周邊分佈著大面積的沙棗樹、白楊樹和紅柳等西北特色樹種，總面積達8萬畝。胡楊樹生命力極其頑強，它們耐寒、耐熱、耐鹼、耐澇、耐乾旱，被譽為“沙漠勇士”，有“活三千年不死，死三千年不倒，倒三千年不朽”之美譽。



▲早餐：酒店內用 / 午餐：一禪私房菜70 / 晚餐：額濟納旗太豪酒店100

▲住宿：準五★額濟納旗諾金酒店(當地最好) / 或同級

第4天

額濟納旗 ⇄ 【黑城弱水胡楊風景區】 ⇄ 【額濟納旗胡楊林(含門票+區間車)】

【黑城弱水胡楊風景區】黑城弱水胡楊林是AAAA景區，分為五個風景區和一個探險谷：千年不死胡楊林、千年不朽怪樹林、涅槃重生鳳凰林、柔情三千古弱水、沙漠戈壁探險谷。黑城弱水胡楊林景區，四季交替中都有屬於它的獨特魅力。為人所知的是金秋時節的繽紛色彩，千年不死的胡楊林綻放絢爛。黑城弱水胡楊林景區的四季，風景各異，每個季節都極盡其色彩的精華，毫不吝嗇地塗抹整個戈壁沙漠自然景觀與歷史文化完美融合，是探索西北大漠風光、感受胡楊精神的理想之地。

【黑水城】復建的西夏古城，城郭巍峨，牆高十米，馬面林立，內城方正規整。主街復原商隊市集盛景，總管府、佛塔、清真寺等建築見證歷史變遷。



【額濟納胡楊林景區】擁有中國最奇妙的勾魂秋色，有著三千年不死，死後三千年不倒，倒後三千年不朽的胡楊林，曾因張藝謀的《英雄》中張曼玉和章子怡一場樹林決戰而名揚天下，如今又吸引無數人從全國各地慕名而來。從一道橋到八道橋，每處都有它迷人的風光。每道橋的景色大不相同。一道橋叫陶來林，二道橋倒影林，三道橋紅柳海，四道橋英雄林，五道橋是土爾扈特莊園，六道橋暫時沒有開放，七道橋夢境林，八道橋

沙海林。最值得玩的是二道橋、四道橋和八道橋。其中二道橋很火，它是電影《英雄》的外景地，在這裡你可以觀賞“晚霞撒余暉，胡楊染金秋”之壯美。也千萬別錯過居延海，那個恍如天堂般的沙漠綠洲。無論是日出時的遠山迷蒙，平沙默默，蘆葦鑲金，還是日落時的“落霞與孤鶩齊飛，秋水共長天一色”；居延海總有一種脫塵的仙氣，絕俗的澄淨，令人驚讚歎不已。



▲早餐：酒店內用 / 午餐：額濟納旗駝芝羊蒙餐70 / 晚餐：羊莊銅鍋涮90

▲住宿：準五★額濟納旗諾金酒店(當地最好) / 或同級

第5天

額濟納旗 ⊕ 途經【酒泉衛星發射基地】(3H) ⊕ 平山湖大峽谷(含門票、區間車) (522KM/5H) ⊕ 張掖

【平山湖大峽谷《自然奇觀、峽谷探險、地質科考、民族風情》】深入谷底的祕徑通道，在峽壁之間穿梭前進，鬼斧神工的大自然景觀，曾被《中國地理雜誌》譽為「比肩張家界」、「媲美克羅拉多大峽谷」、「絲路之路新發現」，由谷底返回時的「雲梯」更是挑戰遊客的體力與心理，相當刺激的奇景與經驗！

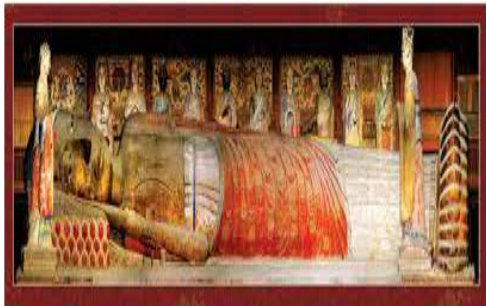


▲早餐：酒店內用 / 午餐：酒泉航天鎮 拾肆號私房菜70 / 晚餐：張掖賓館100

▲住宿：五★張掖賓館 / 或同級

第6天

張掖 ⊕ 大佛寺 ⊕ 張掖 ++ ⊕ 動車 ++ <參考車次D2742 二等座> ⊕ 蘭州老街 ⊕ 蘭州新區(1H) ⊕ 蘭州【黃河母親像、水車園、黃河鐵橋】



【大佛寺】甘肅大佛寺，又稱張掖大佛寺，是位於甘肅省張掖市甘州區的國家級 AAAA 級旅遊景區，因寺內有一尊中國現存最大的室內木胎泥塑臥佛而得名。寺內還保存有西夏大佛殿、明代彌陀千佛塔以最完整的《大明三藏聖教北藏》等珍貴文物。

【蘭州老街】蘭州老街是位於蘭州七里河區的仿古商業街區，以「好吃、好拍、好玩」為特色，集歷史文化、現代商業、休閒娛樂於一體。它位於地鐵 1 號線馬灘站附近，交通便利。街區內有仿

明清古建築的「蘭州府」等標誌性建築，也有各種蘭州特色小吃、國潮品牌和非遺表演，適合觀光、購物和親子活動。對於喜歡拍照的人來說，這裡的仿古建築和夜晚的燈光非常適合取景。

【黃河母親像】位於蘭州市黃河南岸的濱河路中段、小西湖公園北側，是目前全國諸多表現中華民族的母親河--黃河的雕塑藝術品中最漂亮的一尊。具有很高的藝術價值，在全國首屆城市雕塑方案評比中曾獲優秀獎。雕塑由甘肅著名的雕塑家何鄂女士創作，長6米，寬2.2米，高2.6米，總重40餘噸，由“母親”和一“男嬰”組成構圖。分別象徵了哺育中華民族生生不息、不屈不撓的黃河母親，和快樂幸福、茁壯成長的華夏子孫。該雕塑構圖簡潔，寓意深刻，反映了甘肅悠遠的歷史文化。

【水車園】以12輪蘭州水車為主景，是歷史上的“水車園”舊址。園內黃河奔騰，水車旋轉，渠水蜿蜒，各種花草樹木錯落有致，再現了黃河，水車與農業生產的和諧景象。

【**黃河鐵橋**】舊名鎮遠橋，位於蘭州城北的白塔山下，素有“天下黃河第一橋”之稱，建於西元1907年，後為紀念孫中山先生而改名為“中山橋”，是蘭州市內標誌性建築之一。

▲早餐：酒店內用 / 午餐：張掖老菜館70 / 晚餐：王子大飯店100

▲住宿：五★蘭州老街璞硯酒店 / 或同級

第 7 天 蘭州→廈門【集美學村】

【**集美學村**】集美學村位於集美旅遊區內，整體的建築風格為中西合璧，呈現了典型的閩南僑鄉的風格。其中較漂亮的是龍舟池及池邊的集美中學，而較為值得一看的是陳嘉庚先生的陵園--鰲園。學村為陳嘉庚先生傾資創建，有名景點有嘉庚建築、龍舟池、嘉庚故居、陳嘉庚先生生平事蹟陳列館、嘉庚公園、鰲園等。無論是高大壯觀的校舍堂館，還是小巧典雅的亭臺廊榭，無一不是琉璃蓋頂、龍脊鳳簷、雕樑畫棟，而細細看去，卻又各具匠心，無一雷同。



▲早餐：酒店內用 / 午餐：機上簡餐 / 晚餐：廈門風味60

▲住宿：準5★廈門偉爾酒店 / 或同級

第 8 天 廈門→高雄

上午前往機場搭機返回台灣，結束此次難忘的胡揚林之旅。此旅程因為有您的參與而顯得更完美，期待下次的相會！

▲早餐：酒店內用 / 午餐：XXX / 晚餐：XXX

▲住宿：★★★★★可愛的家



以上行程之順序安排依當地情況調整，敬祝旅途愉快！



**為配合政府政策,散客組團前往大陸旅遊未開放前
行程內容及餐食僅供參考。**

▲此行程為團體旅遊行程需與團體同進同出,若有中途脫隊者,行程中所載明之餐食、旅遊、住宿、機位等團體行程,除視同個人放棄外,尚需補足團費差價(請洽承辦人員),小費亦需付足旅遊天數。

▲大陸地區酒店常常會因官方批准星等的評比時間較長或因酒店本身不想申請星等但其酒店的建造,服務等格局都依星級酒店標準,遇此狀況酒店將用【準】/或攜程評星【鑽】字來代表如造困擾敬請見諒。

▲本行程酒店住宿皆為2人1室(二張單人床房型)·大陸地區有部份酒店房間內無法採用加床方式住宿·另若遇貴賓需指定大床房型;而因大陸地區酒店的相關問題,亦可能需加價與無法保證用房,遇到上述情況,尚請諒解·單人報名時,若無法覺得合住的同性旅客,需補單人房差,敬請見諒。

▲以上價格已經分攤65歲以上老人與小孩的優惠票價差,如產生恕不退還優惠票價差。

▲未滿18歲:未與透過法定代理人一同報名參加旅遊行程者:須將旅遊定型化契約書,提供給法定代理人簽名,報名始為有效。

▲凡年滿70歲以上或行動不便之貴賓,需有家人或友人同行,方始接受報名·如無同行者,則需簽“家國與旅客評估同意書”,不便之處,尚祈見諒。

▲役男:須自行向相關主管機關申請出境許可,(役男是指年滿十九歲當年一月一日起至屆滿三十六歲之年十二月三十一日止,尚未履行兵役義務之役齡男子。)

▲現役軍人應向服役(勤)單位自行申請出境核准後,始得出國。

▲旅客若具國家安全之人員身分,自行先經服務機關核准,始得出國。

▲雙重國籍:務必攜帶符合出入境本國籍及前往國家之規定的護照。

▲外籍人士:若持非中華民國護照再次入境中華民國,請備妥“中華民國簽證”或“外籍人士在台居留證+重入境許可證”,請務必備妥,以避免發生因簽證問題而滯留或必須返回原國籍國家。

▲本優惠行程僅適用本國人(中華民國國民)參團有效;非本國籍之旅客,價錢另議。

-以上注意事項 為維護您的權益 請旅客務必詳閱

大陸旅遊相關注意需知

▲團體機票一經開票後,取消無退票價值(醫療原因亦然),取消將收取全額機票款,敬請留意!

▲本團體依國外旅遊定型化契約第二十八條為例之作業航班,如因各該有管轄權政府單位更改出發日期或航班時間,但因非旅行社方所能控制因素導致航班時間延誤或提前,或航班取消則旅行社方無需負擔任何補《賠》償責任。

▲非旅行社方所能控制之因素係指:

一.兩國政府之一方取消航權。

二、天候《如影響飛安之氣候》、天災《颱風、地震等》、暴動、戰爭、兩國之一之機場關閉,因

「飛航情報區」管制,因「航空飛行器」為維護飛航安全之年度檢修等因素所導致航班取消或延後或提前。

▲部份短程航線/陸籍航空班次,不提供特殊餐食(如素食餐)及熟食,如有特殊用餐需求,需自行準備機上餐食,不便之處,敬請見諒!

▲若有特殊餐食者,最少請於出發前三天(不含假日)告知承辦人員,為您處理。

▲懷孕旅客:需主動告知懷孕週數及胎數,並隨身攜帶醫師開立註明預產期診斷證明文件,懷孕27週以上(各家航空公司規定週數略有不同,請依照參加的行程所搭乘航空公司之規定)於3個工作天完成申請,備妥「適航申請書」、「診斷書」,航空公司不接受懷孕36週以上單胞胎及懷孕32週以上多胞胎孕婦搭機(各航空公司規定略有不同)若因旅客隱瞞自身孕期或身心狀況,導致航空公司航程受影響因而產生之成本,航空公司將保留法律追訴權。

▲實際班機起降時間需以航空公司為主,本公司唯有配合變更,旅客並不得以航班時間問題為由更改出發日期,造成您的不便之處,敬請見諒!

▲以上行程順序若因特殊狀況及其他不可抗拒之現象;如天候、交通、航班、船舶影響,而有飯店、景點餐食順序上之調動依當地視情況調整絕對以最順暢之行程作為安排,但行程景點絕不減少,敬請見諒!

載明之餐食、旅遊、住宿、機位等團體行程,除視同個人放棄外,尚需補足費團費差價(請洽承辦人員),小費亦需付足旅遊天數。

※本行程酒店住宿皆為2人1室。大陸地區有部份酒店房間內無法採用加床方式住宿。單人報名時,若無法覓得合住的同性旅客,需補單人房差,敬請見諒。

※大陸機場、車站偶有誤點 或班機取消,若導致行程延誤,短缺概不得退費,但團體仍會在條件允許下,儘量安排走完行程,若與此狀況,造成不便,敬請見諒。

●大陸地區行程景點內若有旁人要求燒香、拜拜、或捐款等事,請勿隨便答應,應堅定立場婉轉拒絕,以免後續產生詐騙金錢糾紛。

●大陸的很多餐廳,廁所休息站及旅遊景點,皆賣絲綢字畫、雕刻性茶壺、茶葉...等當地土產,並非特定購物點,遭種情形在全大陸性是普遍性的情形,如造成不便,敬請見諒。

●大陸的遊覽車狀況尚無法與歐美國家相比,且土地幅員遼闊,城市景點的車程皆較遠,如有不便之處,敬請見諒。

●特色的食物是每個地區必不可少的,但各地飲食習慣差異性大,請旅客前往大陸旅遊請先調適自己,並對該地區環境先作認識,如有不便之處,還請入境隨俗。

為配合政府政策(禁團令)-本旅遊產品僅供參考;旅客若有自由行個別旅遊或整團參訪交流之需求,可參考此行程內容及售價推薦

說明事項:

※為配合政府政策(禁團令)，本旅遊產品僅供參考；旅客若有自由行個別旅遊 或整團參訪交流之需求，可參考此行程內容及售價推薦。；旅客參加大陸當地旅遊業者安排旅遊活動,請自行投保旅遊平安險增加旅遊保障。

※協助宣導:依據觀光署轉發大陸委員會官網建置【國人赴陸港澳動態登錄系統】等資訊,因個資問題,旅客前往陸港澳有需要請自行至官網查詢相關資訊。

※行程內已分攤60歲以上老人與12歲以下小孩優惠票價差,行程內景點門票、車資、船資等各項優惠已按比例折算,產生差價恕不退還,並請旅客配合出示相關證件,謝謝!

※為維護旅客旅遊品質及權益,在不變更行程內容前提下,將會綜合當地實際食、宿、交通(班機及車程時間、轉機點、進出點)等情況,調整內容並妥善安排旅遊行程順序.實際安排依行前說明會資料為準;旅遊期間若遇塞車,天災等不可抗力之因素影響,將根據當時狀況調整行程,恕無法補償時間損失,將以行程安全順暢為考量,斟酌調整餐食及旅遊行程,請旅客諒解。

※大陸地區酒店常常會因官方批准星的評比時間較長或因酒店本身不想申請星等但其酒店的建造、服務等格局都依星級酒店標準,遇此狀況酒店將用【準】字自代表如造困敬請見諒。

※以上行程順序若因特殊狀況及其他不可抗拒之現象:如天候、交通、航班、船舶影響,而有飯店、景點餐食順序上之調動,依當地視情況調整絕對以最順暢之行程作為安排,但行程景點絕不減少,敬請見諒!

※此行程為團體旅遊行程,需與團體同進同出,若有中途脫隊者,行程中所